

numen®

Modulare Schutzgeländer aus Aluminium für Architektur

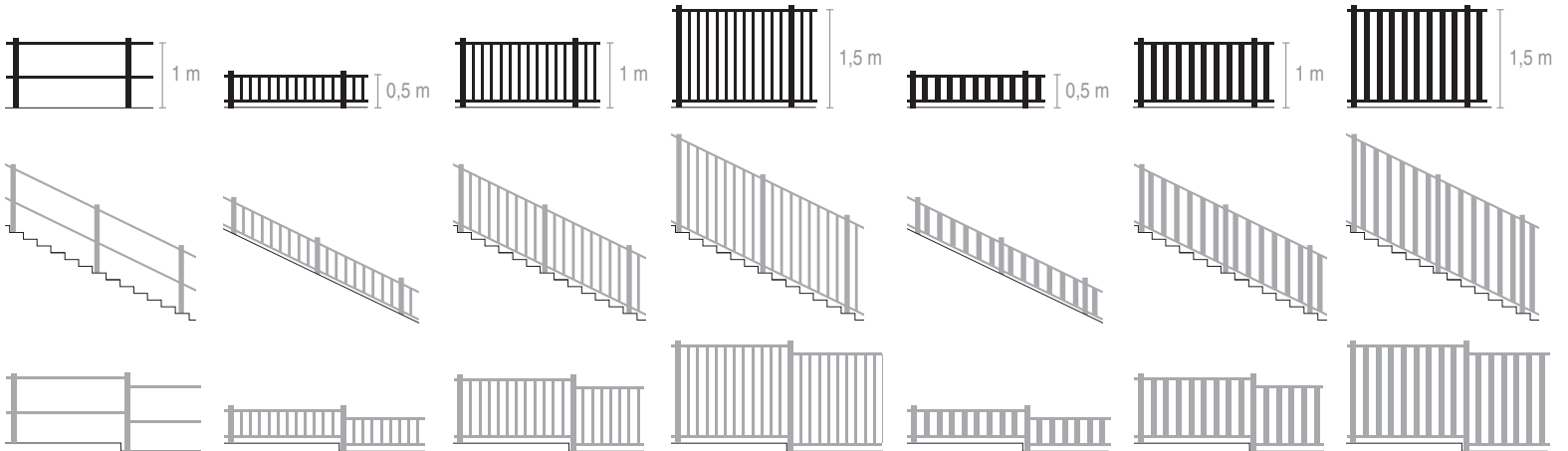


numen®

Geländer und zäune



Standardabmessungen

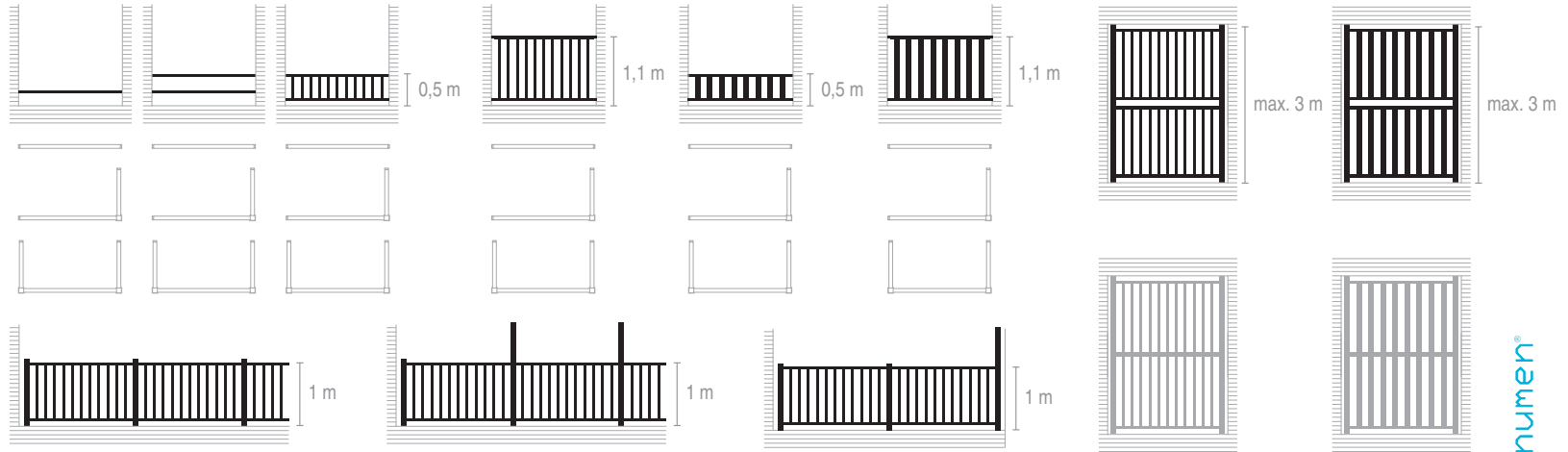


numen® orientiert sich an traditionellen Formen und fügt sich in moderne Architektur durch die Verwendung von Aluminium und rostfreiem Stahl, modularen Anwendungen zum flexiblen Einsatz auf der Baustelle, pulverbeschichteten, eloxierten, Holzimitat- und Kortenstahlimitatoberflächen ein.

Balkongeländer



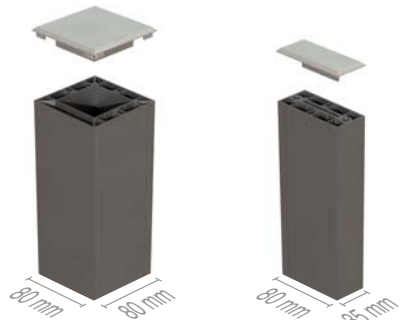
Fenstergitter



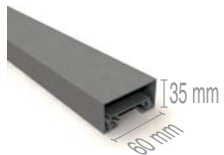


HAUPTELEMENTE

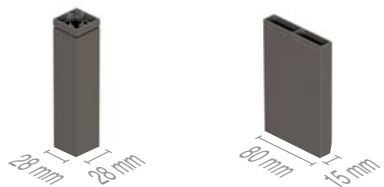
Pfosten und Abdeckungen



HANDLÄUFE



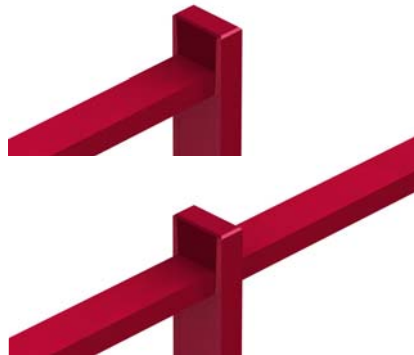
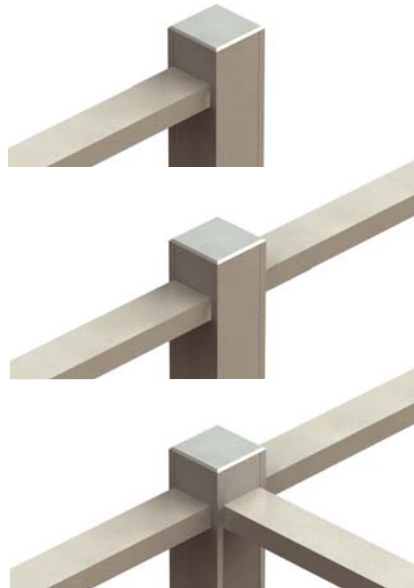
GELÄNDERSTREBEN



Auf Wunsch Füllung der Geländerstreben mit Polyurethan, um die Profile vor mechanischen Einwirkungen zu schützen und den metallischen Klang abzdämpfen.

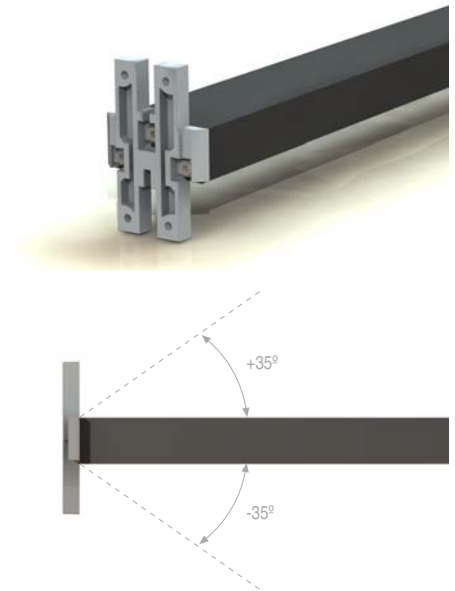
END- UND MITTELPFOSTEN

Anschlüsse an End- und Mittelpfosten, zweifach und dreifach.



PFOSTENANSCHLUSS

Elemento que permite uniones a poste entre $\pm 35^\circ$.



MAUERANSCHLUSS



WANDANSCHLUSS

Pfosten mit Wandanschluss.

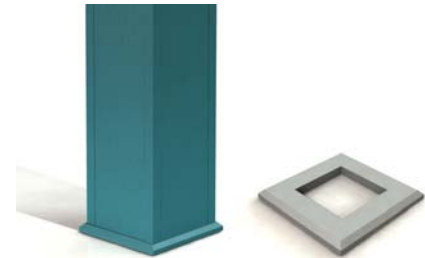


Für Anschluss an Maueröffnungen mittels Widerlager, die eine Toleranz von 3 cm erlauben.



BEFESTIGUNGSFUß

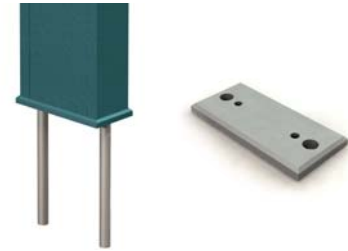
Zum Anschrauben quadratischer Pfosten



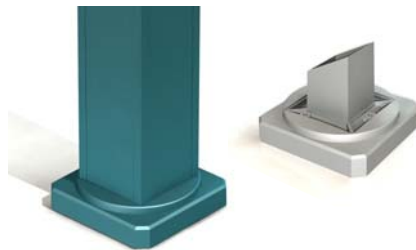
Zum Anschrauben rechteckiger Pfosten



Betonanker rechteckiger Pfosten



Gelenkiger Pfostenfuß, zum Anschrauben

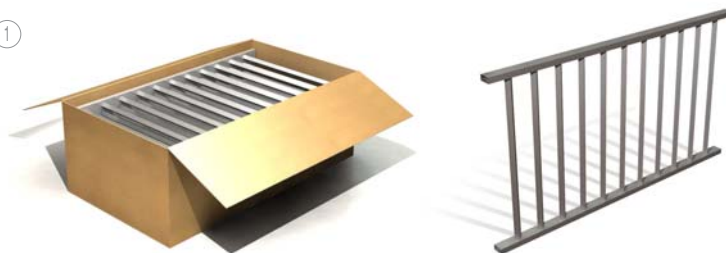


VERSAND VORMONTIERTER MODULE NACH MAB

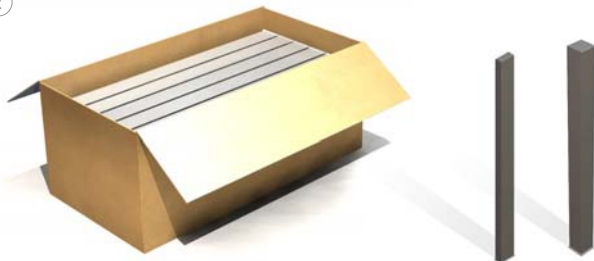
numen® wird maßgefertigt, in 3 Verpackungseinheiten, direkt auf die Baustelle ausgeliefert und ist sofort montagefertig:

1. Kiste mit Geländerrahmen
2. Kiste mit Pfosten
3. Kiste mit Zubehörteilen wie Befestigungsfüßen, Schrauben, Montageanleitungen, Lieferschein usw.

①



②



③



MONTAJE DE LA BARANDILLA



ELOXIERUNG



Stahlgrau



Stahl



Quarzgrau



Blau

PULVERBESCHICHTUNG METALLISCH RAUH TEXTURIERT



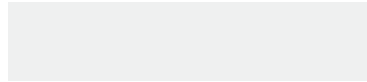
Metalgrau



Grau Sable

Die aufgeführten Oberflächen sind Standardbeschichtungen. Auf Nachfrage auch andere Oberflächen möglich.
Zertifiziert durch QUALANOD und QUALICOAT.

PULVERBESCHICHTUNG



RAL 9010



RAL 3003



RAL 3005



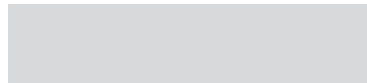
RAL 5010



RAL 5013



RAL 6005

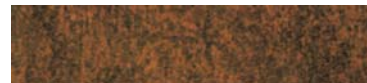


RAL 7035



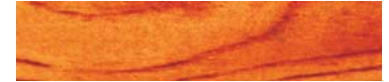
RAL 8017

BESCHICHTUNG METALLIMITAT



Kortenstahl

BESCHICHTUNG HOLZIMITAT



Zeder



Nussbaum



Kiefer



Sapelli



Buche



Eiche



Kirsche



Pino escandinavo verde



Pino escandinavo azul



TRENZA METAL ÁREA

DEUTSCHLAND

Trenza Metal Área
Friedrichstraße 50
10117 Berlin
DEUTSCHLAND
Tel.: +49-30-20659-414
Fax: +49-30-20659-200
e-mail: info.de@trenzametall.com

**Oficina Técnica de
Atención al Cliente**

902 114 142

**www.tubmetal.com
www.trenzametallarea.com**

ESPAÑA

Trenza Metal Área
Avenida Requejo 21, 2ª planta
49012 Zamora
ESPAÑA
Tel.: (+34) 980 509 219
Fax: (+34) 980 530 692
e-mail: info@trenzametall.com

FRANCE

Trenza Metal Área
Le Dôme
1, rue de La Haye – BP 12910
95731 ROISSY CDG CEDEX
FRANCE
Tél.: +33 (0)1 49 19 21 75
Fax: +33 (0)1 49 19 21 00
e-mail: info.fr@trenzametall.com

ITALIA

Trenza Metal Área
Viale Luca Gaurico, 9/11
00143 Roma
ITALIA
Tel.: +39 06 5483 2835
Fax: +39 06 5483 4000
e-mail: info.it@trenzametall.com

